



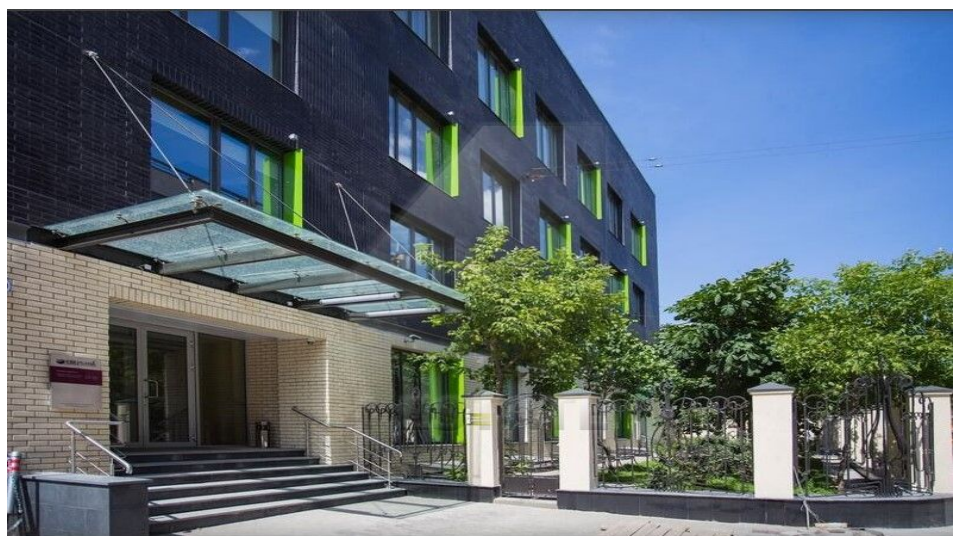
4estate.ru
+7 (499) 263-00-65
г. Москва,
Севастопольский проспект, д.9, кор.2

ID: 63270

4ESTATE
HIGH PROPERTY MANAGEMENT

Премиальный особняк класса "А+", метро Новокузнецкая.

Презентабельный особняк класса "А+", общей площадью 1 493 кв.м, расположен в районе Замоскворечье, Центрального административного округа Москвы.
В шаговой доступности находятся станции метро Новокузнецкая, Третьяковская, Павелецкая и Добрынинская.
В здании выполнен современный качественный ремонт, смешанная планировка.
В здании установлены современные инженерные системы: Приточно-вытяжная вентиляция, система пожаротушений, контроль доступа, видеонаблюдение.
Арендная ставка 6 220 000 рублей в месяц, включая НДС и эксплуатационные расходы.



Площадь: 1493 м²

Цена: 50'000 руб. за м²/год



4estate.ru
+7 (499) 263-00-65
г. Москва,
Севастопольский проспект, д.9, кор.2

ID: 63270

4ESTATE
HIGH PROPERTY MANAGEMENT

Характеристики здания

Расположение	
Округ	Центральный
Район	Замоскворечье
Метро	Новокузнецкая / Третьяковская / Павелецкая
Расстояние до метро	4 мин пешком
Коммерческие условия	
Налогообложение	НДС включен
Эксплуатационные расходы	включены
Коммунальные платежи	не включены
Договор аренды	Долгосрочный прямой
Связь	Оплачиваются отдельно
Электричество	Оплачиваются отдельно
Комиссия	
Объект предлагается без комиссии агентства	

Характеристики здания	
Класс	Премиум
Общая площадь здания	1493
Этажей в здании	4
Этаж	1-4
Комиссия	Объект предлагается без комиссии агентства
Тип здания	Особняк
Планировка	Корridorно-кабинетная
Состояние отделки	Ремонт высокого класса
Провайдер	Билайн
Вентиляция	Приточно-вытяжная
Кондиционирование	Центральное
Безопасность	Видеонаблюдение
Мебель	Нет
Парковка	
Парковка	Наземная и подземная

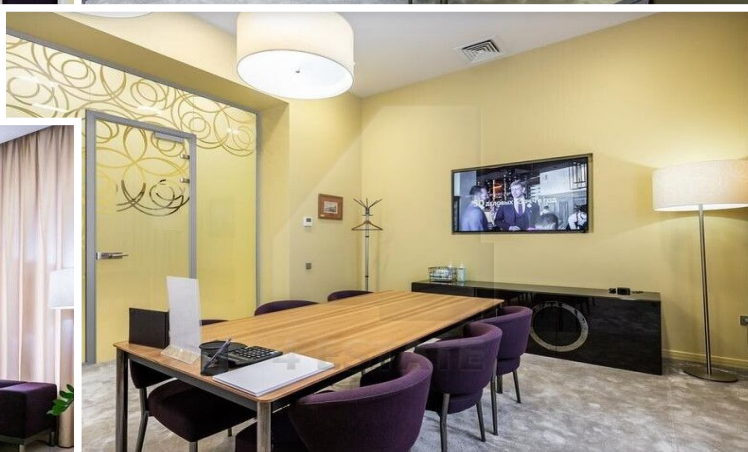
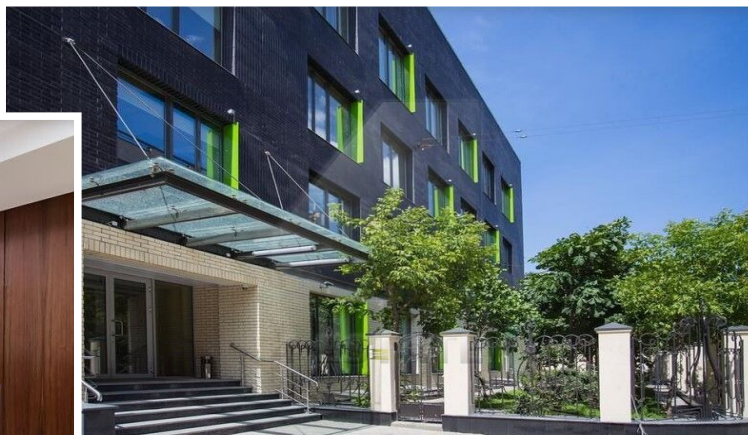


4estate.ru
+7 (499) 263-00-65
г. Москва,
Севастопольский проспект, д.9, кор.2

ID: 63270

4ESTATE
HIGH PROPERTY MANAGEMENT

Фотографии





4estate.ru
+7 (499) 263-00-65
г. Москва,
Севастопольский проспект, д.9, кор.2

ID: 63270

4ESTATE

HIGH PROPERTY MANAGEMENT

