



4estate.ru  
+7 (499) 263-00-65  
г. Москва,  
Лефортовский пер. д.4 стр.3

ID: 62664

**4ESTATE**  
HIGH PROPERTY MANAGEMENT

# Представительский особняк класса А, м.Китай-город.

Эксклюзивное офисное здание Московской Межевой Канцелярии расположено внутри Бульварного кольца на исторической территории древнего Белого города.

Общая площадь объекта: 1713 кв.м.

В пешей доступности находятся шесть станций метро шести различных линий. Китай-город, Лубянка, Чистые пруды, Маросейка и Солянка, Красная площадь и набережные Москвы-реки микс знаковых столичных мест в шаговой доступности.

За историческими фасадами Московской Межевой Канцелярии скрывается современное офисное пространство.

Новейшие технические коммуникации и функциональная планировка обеспечивают комфортную среду для работы 190 человек.

Тихая, зеленая, охраняемая территория для размещения автомобилей арендатора.

Выполнен качественный дорогой ремонт.

Здание полностью готовое к въезду.

Наземная парковка на 16 м/м (включена).

Ставка: 50000 руб. за кв.м. в год, с НДС и эксплуатацией, ком. отдельно.  
Без комиссии.



Площадь: **1713 м2**

Цена: **50'000 руб. за м2/год**



4estate.ru  
+7 (499) 263-00-65  
г. Москва,  
Лефортовский пер. д.4 стр.3

ID: 62664

**4ESTATE**  
HIGH PROPERTY MANAGEMENT

## Характеристики здания

| Расположение                               |                       |
|--|-----------------------|
| Округ                                      | Центральный           |
| Район                                      | Басманный             |
| Метро                                      | Китай-город           |
| Расстояние до метро                        | 7 мин пешком          |
| Коммерческие условия                       |                       |
| Налогообложение                            | НДС включен           |
| Эксплуатационные расходы                   | включены              |
| Коммунальные платежи                       | не включены           |
| Договор аренды                             | Прямой                |
| Связь                                      | Оплачиваются отдельно |
| Электричество                              | Оплачиваются отдельно |
| Комиссия                                   |                       |
| Объект предлагается без комиссии агентства |                       |

| Характеристики здания |  |
|-----------------------|--|
| Класс                 | A  |
| Общая площадь здания  | 1714                                       |
| Этажей в здании       | 3  |
| Этаж                  | 1, 2, 3                                    |
| Комиссия              | Объект предлагается без комиссии агентства |
| Тип здания            | Особняк                                    |
| Планировка            | Смешанная                                  |
| Состояние отделки     | Ремонт высокого класса                     |
| Провайдер             | Билайн                                     |
| Вентиляция            | Приточно-вытяжная                          |
| Кондиционирование     | Сплит-системы                              |
| Безопасность          | Видеонаблюдение                            |
| Мебель                | Нет  |
| Парковка              |  |
| Парковка              | Наземная                                   |
| Количество            | 16   |



4estate.ru  
 +7 (499) 263-00-65  
 г. Москва,  
 Лефортовский пер. д.4 стр.3

ID: 62664

**4ESTATE**  
 HIGH PROPERTY MANAGEMENT

# Фотографии



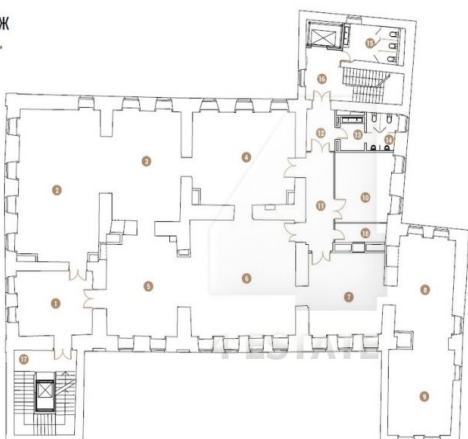
1 этаж

| №  | Наименование            | Площадь, м²   |
|----|-------------------------|---------------|
| 1  | холл                    | 29,66         |
| 2  | Помещение №1            | 79,31         |
| 3  | Помещение №2            | 55,59         |
| 4  | Помещение №3            | 58,61         |
| 5  | Помещение №4            | 44,49         |
| 6  | Помещение №5            | 79,09         |
| 7  | Помещение №6            | 32,76         |
| 8  | Помещение №7            | 39,59         |
| 9  | Помещение №8            | 34,70         |
| 10 | Помещение №9            | 22,24         |
| 11 | коридор                 | 1571          |
| 12 | холл                    | 7,99          |
| 13 | холл                    | 5,09          |
| 14 | Службы                  | 6,43          |
| 15 | Службы                  | 12,54         |
| 16 | Лестничная              | 23,11         |
| 17 | Лестничная              | 28,47         |
| 18 | Коммунально-техническая | 9,22          |
|    |                         | <b>982,45</b> |



| №  | Наименование                 | Площадь, м²  |
|----|------------------------------|--------------|
| 1  | холл                         | 29,66        |
| 2  | Помещение №1                 | 79,31        |
| 3  | Помещение №2                 | 55,59        |
| 4  | Помещение №3                 | 58,61        |
| 5  | Помещение №4                 | 44,49        |
| 6  | Помещение №5                 | 79,09        |
| 7  | Помещение №6                 | 32,76        |
| 8  | Помещение №7                 | 39,59        |
| 9  | Помещение №8                 | 34,70        |
| 10 | холл                         | 6,92         |
| 11 | коридор                      | 1,59         |
| 12 | Службы                       | 6,30         |
| 13 | Службы                       | 14,40        |
| 14 | Вспомогательная              | 14,40        |
| 15 | холл                         |              |
| 16 | отдел районной администрации |              |
| 17 | Трансформаторная             | 4,73         |
| 18 | Лестничная №1                | 28,09        |
| 19 | Лестничная №2                | 21,21        |
| 20 | Службы                       |              |
| 21 | Службы                       | 4,88         |
| 22 | Вспомогательная              | 8,33         |
| 23 | Коммунально-техническая      | 8,33         |
|    |                              | <b>623,2</b> |

2 этаж





4estate.ru  
+7 (499) 263-00-65  
г. Москва,  
Лефортовский пер. д.4 стр.3

ID: 62664

# 4ESTATE

HIGH PROPERTY MANAGEMENT

3 этаж



| ЭКСПЛИКАЦИЯ ПОМЕЩЕНИЙ |                    |               |
|-----------------------|--------------------|---------------|
| №                     | Наименование       | Площадь, м²   |
| 1                     | Холл               | 26,09         |
| 2                     | Помещение №1       | 10,95         |
| 3                     | Помещение №2       | 44,81         |
| 4                     | Помещение №3       | 24,45         |
| 5                     | Коридор            | 16,51         |
| 6                     | Холл               | 7,95          |
| 7                     | Службы             | 5,09          |
| 8                     | Службы             | 3,04          |
| 9                     | Службы             | 12,77         |
| 10                    | Лестница №1        | 18,36         |
| 11                    | Лестница №2        | 23,24         |
| 12                    | Итого/подсчитанная | 177,7         |
|                       |                    | <b>872,65</b> |